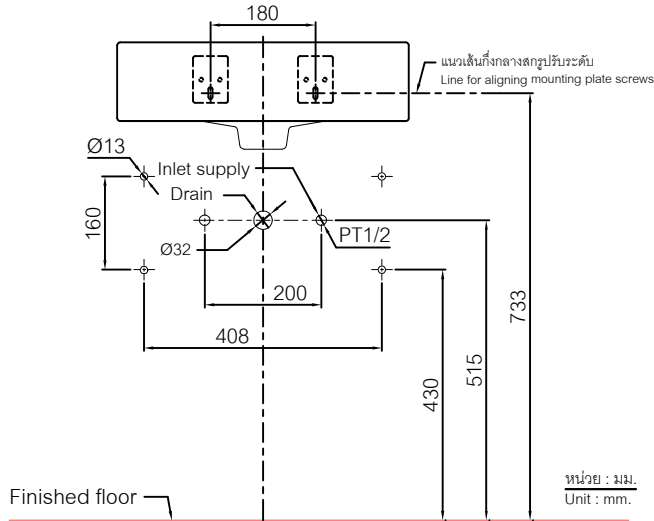


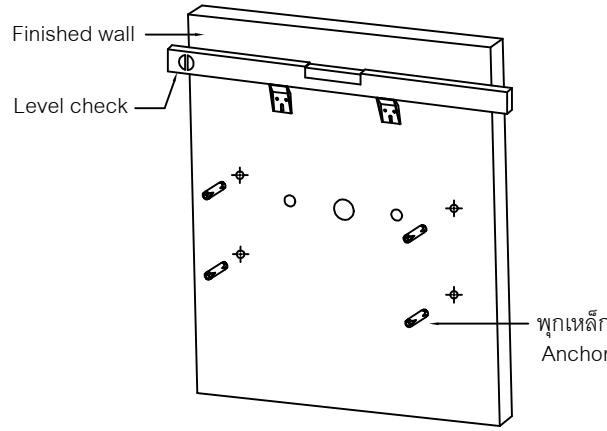
1. กำหนดจุดติดตั้ง / Mark point installation.

LBAT501(L710CDX2+LB501)

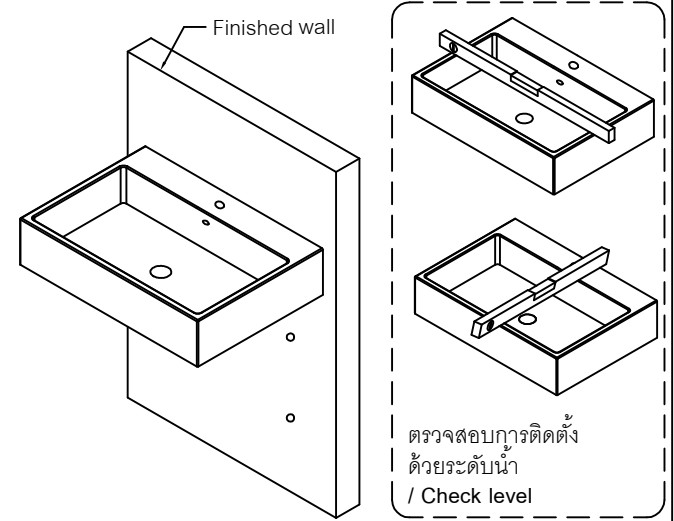


2. ติดตั้ง Hanger เข้ากับผนังตามระยะที่กำหนด พร้อมกับเจาะรูน้ำทิ้งและรูติดตั้งต่างๆ

/ Install the hanger to the wall and drill installation of drain.

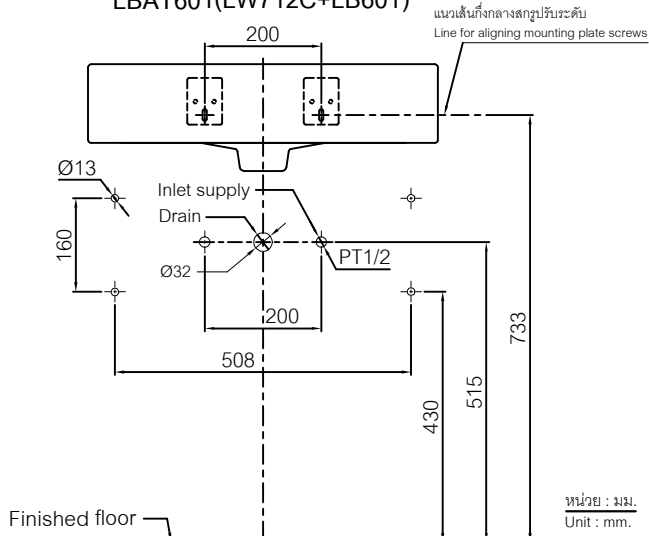


3. นำอ่างล้างหน้าติดตั้งเข้ากับ Hanger แขนงผนัง / Installation lavatory to the hanger.



1. กำหนดจุดติดตั้ง / Mark point installation.

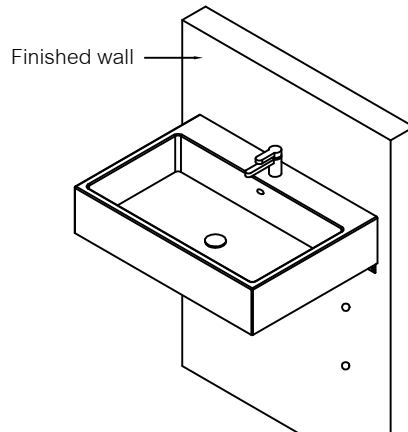
LBAT601(LW712C+LB601)



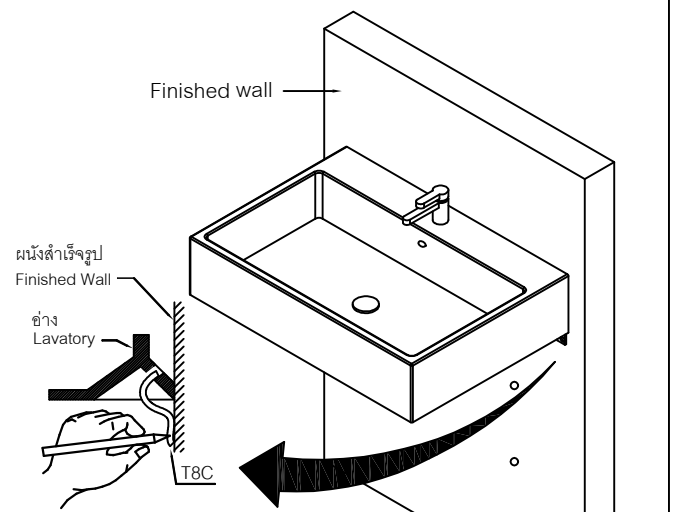
4. ติดตั้งก๊อกน้ำและสะดืออ่าง

/ Install faucet and pop-up waste.

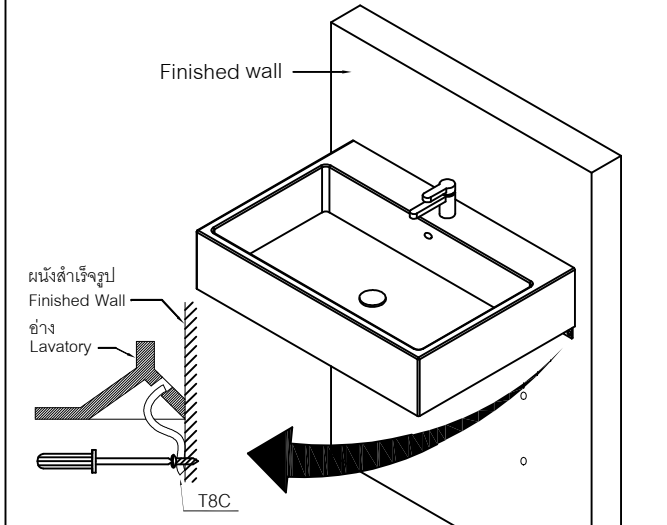
โปรดดูคู่มือการติดตั้ง ก๊อกน้ำ
/ Refer manual attached to the faucet.



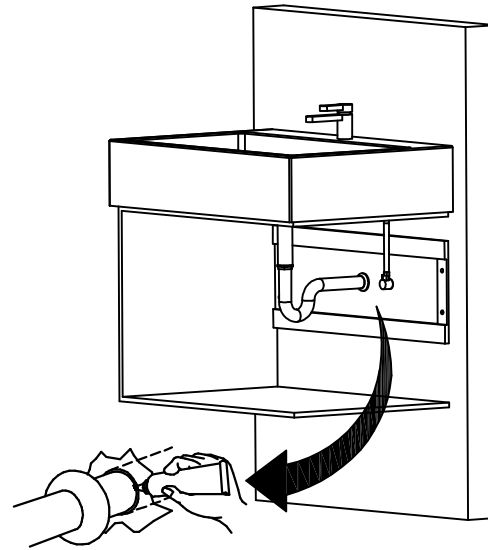
5. นำตัวยึดมาติดตั้งเพื่อทำการกำหนดจุดเจาะรู / Place brackets to fix the hole.



6. ติดตั้งตัวยึดอ่างล้างหน้าเข้ากับผนัง
/ Install the hooks and lavatory on the wall.



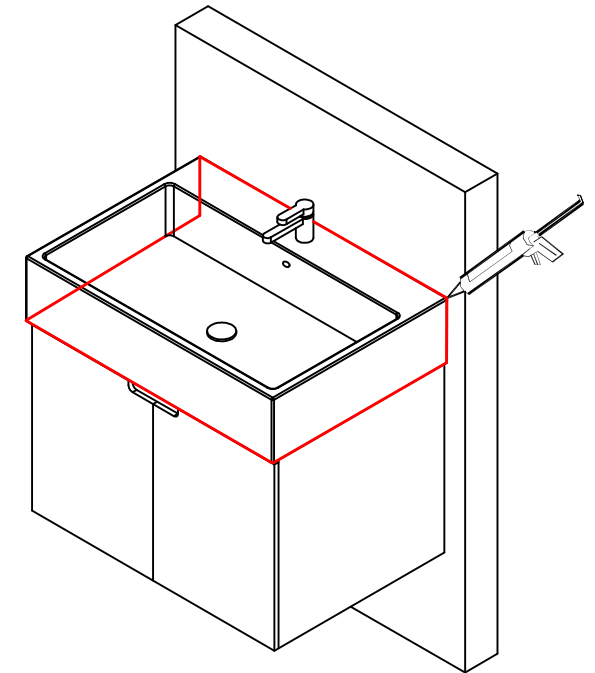
8. ต่อสายน้ำเข้าและต่อท่อระบายน้ำทิ้ง
/ Install the flexible hose and P-trap.



หมายเหตุ : ปิดผนึกท่อระบายน้ำทิ้งและรูน้ำออก
เพื่อป้องกันน้ำรั่วออก ด้วยซิลิโคน

Note : Seal the p-trap and outlet to avoid water leakage by silicone.

9. ปิดด้านหลังด้วย ซิลิโคน
/ Close the back surface by silicone.



ข้อแนะนำ : เพื่อป้องกันน้ำไหลเข้าบริเวณด้านล่าง
ควรปิดด้วย ซิลิโคน

Tips : To prevent water flowing into the bottom
Shut down with silicon.

7. ติดตั้ง Cabinet เข้ากับผนัง
/ Installation the Cabinet to the wall.

