

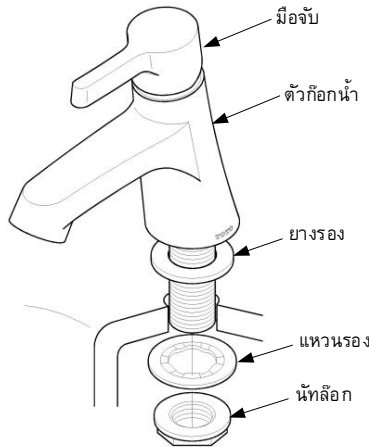
## ข้อควรระวังในด้านความปลอดภัย (โปรดปฏิบัติตามอย่างเคร่งครัดเพื่อความปลอดภัย)

ก่อนใช้งาน ต้องอ่านข้อควรระวัง ข้อห้ามอย่างละเอียดเพื่อการนำไปใช้อย่างถูกต้อง

- ในคู่มือนี้ได้ระบุสัญลักษณ์ต่าง ๆ ไว้ เพื่อให้ได้น้ำร้อนน้ำเย็นไปใช้ได้อย่างถูกต้องและปลอดภัยเพื่อป้องกันอันตรายและความเสียหาย ที่อาจเกิดแก่ทรัพย์สินของท่านหรือบุคคลอื่น มีสัญลักษณ์และความหมาย ดังต่อไปนี้

⚠ คำเตือน	
🚫 ห้าม	ห้ามทุบหรือกระแทกก๊อกน้ำ หรือชุดก้านโยกอย่างรุนแรง เพราะจะทำให้สินค้าพังเสียหายหรือน้ำร้อนร่วออกมาได้
	ห้ามใช้น้ำยาล้างห้องน้ำที่มีส่วนผสมของกรด-ด่าง, แปรงชนแข็ง หรือฝอยขัด ในการทำความสะอาดอุปกรณ์เพราะจะทำให้เกิดรอยที่ผิวสุขุบ
⚠ ต้องปฏิบัติ	ใช้สำหรับเปิด-ปิดน้ำในระบบประปาเท่านั้น

### การติดตั้ง

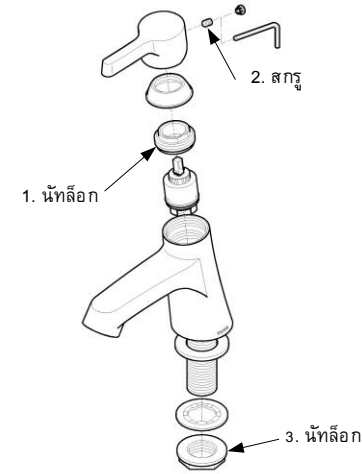


### การดูแลและรักษาอุปกรณ์

- แรงดันน้ำที่ใช้งาน : 0.05 ~ 0.75 MPa.
- ท่อน้ำประปาต้องสะอาด ( ไม่มีทราย , ดิน เป็นต้น )

### การดูแลและรักษาอุปกรณ์

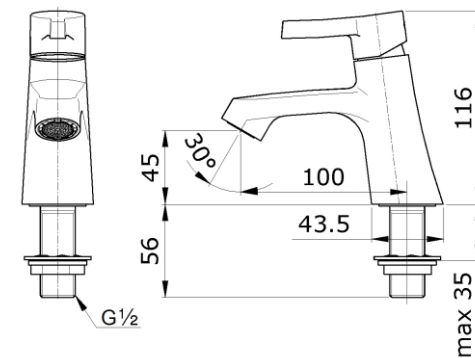
- ห้ามใช้น้ำยาล้างห้องน้ำที่มีส่วนผสมของกรดหรือด่าง ในการทำความสะอาดอุปกรณ์ประกอบสุขภัณฑ์ เพราะจะทำให้เกิดรอย ควรใช้ผ้าหรือฟองน้ำนุ่มๆ เช็ดทำความสะอาด
- ห้ามใช้แปรงขนแข็งหรือฝอยขัด ในการทำความสะอาด เพราะจะทำให้เกิดรอย ควรใช้ผ้าหรือฟองน้ำนุ่มๆ เช็ดทำความสะอาด
- ใช้ครีมขัดโครเมียมโดยเฉพาะ



### ปัญหาและวิธีการแก้ไข

ปัญหา	จุดตรวจสอบ	วิธีการแก้ไข
น้ำรั่วบริเวณมือจับก้านโยก	1	ขันนัทล็อกให้แน่นพอประมาณ
มือจับสั่น หลวม	2	ถอดขันสกรูยึดหัวให้แน่น
ตัวก๊อกน้ำหลวม	3	ขันนัทล็อกให้แน่น

### ข้อมูลจำเพาะ



### ต้องการคำแนะนำเพิ่มเติม

ติดต่อ โทร. 0-2117-9520, 0-2026-3561

ผู้ผลิต บริษัท โตโต้ (ประเทศไทย) จำกัด 77 หมู่ 5 ต.หนองปลาหมอ อ.หนองแค จ.สระบุรี 18140

## Important Safeguards

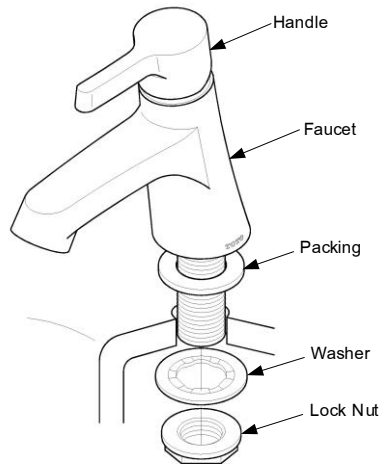
(For your safety, please follow the instructions below.)

Read these Important Safeguards instruction thoroughly before using your product and follow the precaution instructions carefully.

In this instruction manual, the following symbols are shown for safe and proper use of your product and in order to alert you to the possibility of personal injury and damage to your property. The symbols and their meanings are as follows

⚠ Warning	
⊘	Do not strike violently. If it is damaged, property damage, scalding and injuries are likely to occur due to water leakage.
<b>Prohibited</b>	Do not use liquid cleaners with acid, base content, polishing powder or steel wool for cleaning.
!	Use for tap water only.
<b>Mandatory</b>	

### INSTALLATION

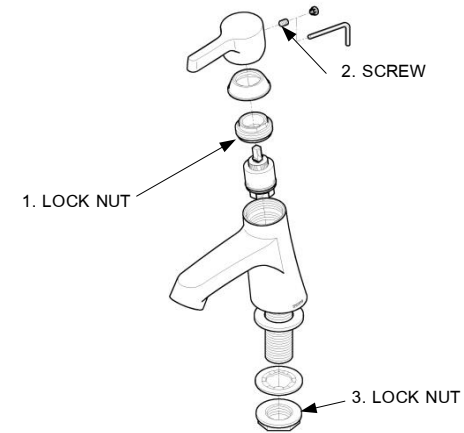


### OPERATING CONDITIONS

1. Water supply pressure : 0.05 ~ 0.75 MPa.
2. Ensure that water supply is clean (No Sand, Dirt, Etc.)

### CARE AND MAINTENANCE

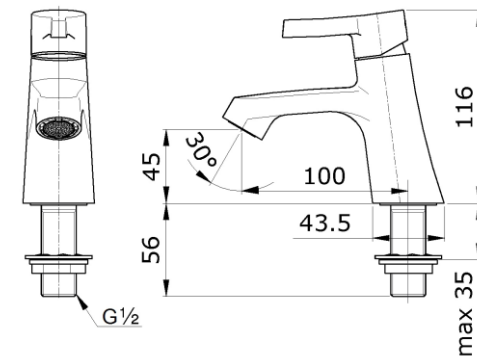
1. Do not use toilet cleaners with acid content.
2. Do not use hard brush or steel wool. Soft cloth is recommended for cleaning to prevent scratch marks.
3. Special metal/chromium cleaning cream is recommended.



### TROUBLE SHOOTING

PROBLEM	CHECK POINT	SOLUTION
Water leaks around the handle	1	Tighten
Handle is loose	2	Tighten
Plug cannot open and close	3	Tighten

### SPECIFICATIONS



### For more information

Please contact, Tel. 0-2117-9520, 0-2026-3561

TOTO (THAILAND) CO. LTD 77 Moo 5, Nong Plamor, Nong Khae, Saraburi 18140