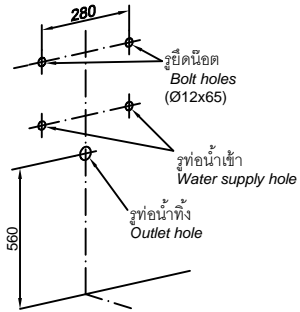
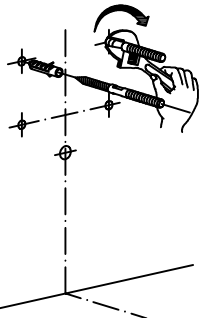


#### A. การติดตั้งอ่างล้างหน้า / Install the lavatory.

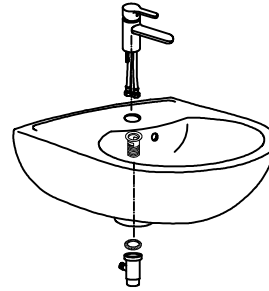
1. เจาะรูสำหรับยึดน๊อต / Drill mounting bolt holes.  
หมายเหตุ : ตรวจสอบระยะให้ถูกต้องตาม Drawing(A)  
Note: Ensure that (A) dimension extract as drawing.



2. ติดตั้งน๊อตสำหรับยึด / Install mounting bolts.

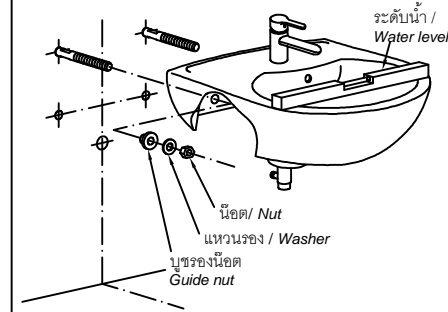


3. ติดตั้งก๊อกน้ำและชุดสะดือรูน้ำออก (Pop-up) โปรดดูรายละเอียดการประกอบก๊อกน้ำตามคู่มือติดตั้งก๊อกน้ำ / Install the faucet and the pop up waste. Refer manual attached to the faucet.

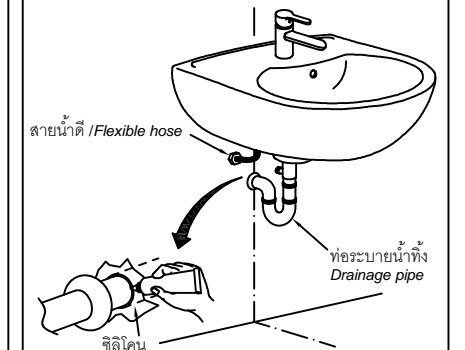


4. ติดตั้งอ่างล้างหน้า / Install the lavatory body.

หมายเหตุ : ใช้ระดับน้ำวัดให้อ่างล้างหน้าได้ระดับ  
Note: Use a water level to take the balance for lavatory.

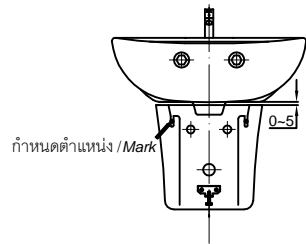


5. ประกอบท่อระบายน้ำทิ้งและต่อสายน้ำเข้าก๊อกน้ำ / Install the drainage pipe and flexible hose for faucet.

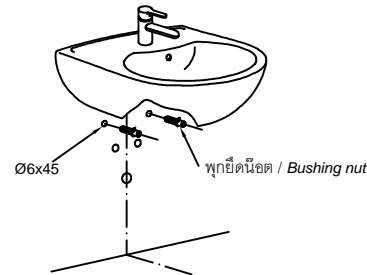


#### B. การติดตั้งอ่างล้างหน้าพร้อมขาครึ่งแบบแขวนผนัง / Install the half pedestal lavatory.

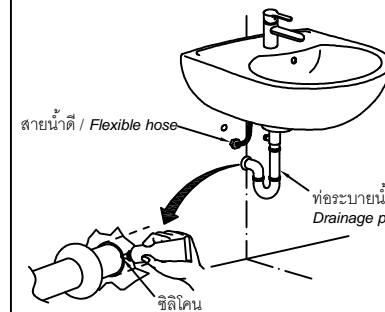
1. เมื่อติดตั้งตามขั้นตอนที่ 1, 2, 3, 4 (หัวข้อ A) แล้วให้กำหนดตำแหน่งการติดตั้งขาครึ่งอ่างล้างหน้ากับรูสกรูยึดขาครึ่งอ่าง / The first, install as steps 1, 2, 3, 4 (item A), then place the pedestal to mark position to install the screws.



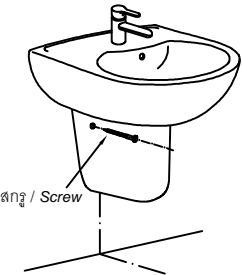
2. ใส่ฟุกยึดน๊อตที่รูสำหรับยึดน๊อต Insert the bushing nut into fixed hole.



3. ประกอบท่อระบายน้ำทิ้งและต่อสายน้ำเข้าก๊อกน้ำ Install the Drainage pipe and flexible hose for faucet.

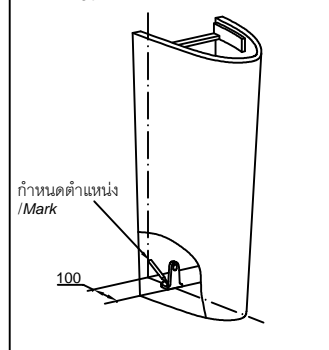


4. ขันสกรูสำหรับยึดขาครึ่งอ่าง / Install the screw to fixed the half pedestal.

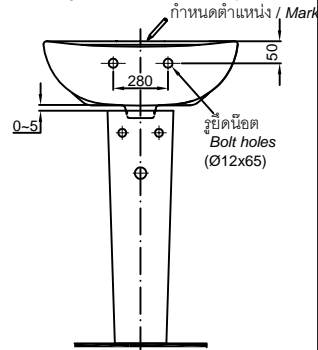


#### C. การติดตั้งอ่างล้างหน้าพร้อมขาครึ่งแบบตั้งพื้น / Install the full pedestal lavatory.

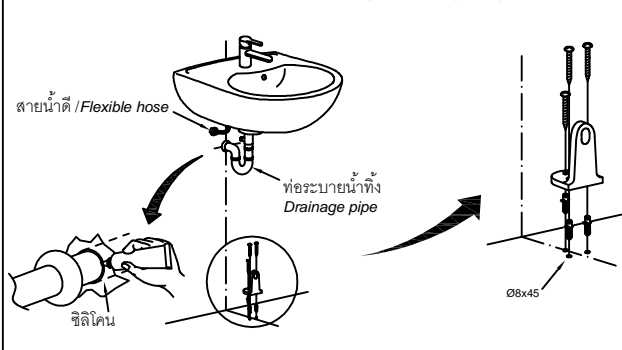
1. กำหนดตำแหน่งติดตั้งที่ยึดขาตั้ง / Marking position to install the bracket.



2. กำหนดตำแหน่งรูยึดอ่างล้างหน้า / Marking hole to fixed the lavatory.



3. ติดตั้งอ่างล้างหน้าและชุดสะดือสำหรับยึดขาครึ่งอ่าง / Install the lavatory and the bracket of pedestal. ติดตั้งตามขั้นตอนที่ 2, 3, 4, 5 (หัวข้อ A) / Install as steps 2, 3, 4, 5 (item A).



4. ติดตั้งขาตั้งเข้ากับชุดยึดขาตั้งอ่าง / Install to fixed the pedestal into the bracket.

