

TOTO

L1634

ขอขอบพระคุณที่ท่านเลือกใช้ผลิตภัณฑ์ภายใต้เครื่องหมายการค้า TOTO ของเรา โปรดมั่นใจว่าท่านได้เลือกซื้อผลิตภัณฑ์ภายใต้แบรนด์ที่ดีที่สุด ที่มีชื่อเสียงในระดับมาตรฐานสากล ซึ่งมีการออกแบบที่โดดเด่น และมีเอกลักษณ์เฉพาะตัว โดยได้มีการผสมผสานอย่างลงตัวระหว่างความสวยงามและคุณสมบัติด้านการใช้งานที่เป็นเลิศ TOTO มีความภูมิใจเป็นอย่างยิ่ง ที่ได้ส่งมอบผลิตภัณฑ์ที่หรูหราและเป็นมิตรต่อผู้ใช้งานให้กับลูกค้า เราหวังเป็นอย่างยิ่งว่า ด้วยคุณสมบัติของผลิตภัณฑ์อันโดดเด่น และรูปลักษณะการออกแบบที่มีระดับของผลิตภัณฑ์ของเรา จะนำความพึงพอใจมาสู่คุณลูกค้าทุกท่าน

อ่างล้างหน้าวางบนเคาน์เตอร์

■ คุณสมบัติเฉพาะ

- อ่างล้างหน้าวางบนเคาน์เตอร์ (1 รูก๊อก)
- เส้นผ่าศูนย์กลางของรูก๊อก : Ø35 มม
- รูน้ำล้น : ไม่มี
- ขนาดของผลิตภัณฑ์ : 400 x 230 x 152 (มม)



L1634 TTL : 2015/10

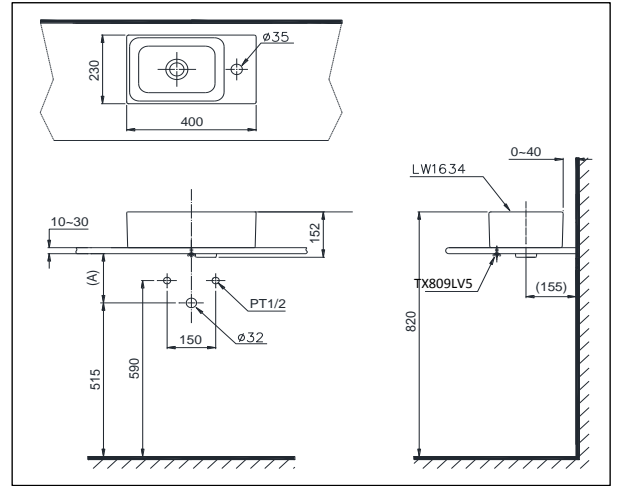
TOTO

L1634

■ รายละเอียดส่วนประกอบ

ชื่อส่วนประกอบ	จำนวน	ภาพประกอบ	หมายเหตุ
อ่างล้างหน้าวางบนเคาน์เตอร์ (L1634)	1 ชิ้น		
ชุดท่อน้ำทิ้ง (DN012(A))	1 ชุด		
ชุดน็อตติดตั้ง (TX809LV2)	1 ชุด		
คู่มือการติดตั้ง (Manual, Template)	1 ชุด		

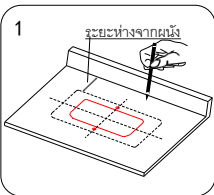
■ ภาพประกอบการติดตั้ง



TOTO

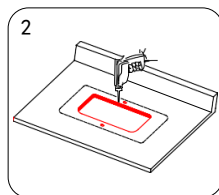
L1634

ขั้นตอนการติดตั้งอ่างล้างหน้า



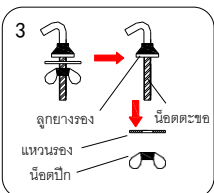
กำหนดระยะการติดตั้ง โดยการหาจุดกึ่งกลางของเคาน์เตอร์ แล้วนำ Template มาวาง บนเคาน์เตอร์ ลากเส้นตำแหน่งการติดตั้ง ตาม Template ของรอยสำหรับติดตั้ง และเจาะระยะติดตั้ง

ข้อควรระวัง : ตำแหน่งการติดตั้งอ่างล้างหน้ากับระยะห่างจากผนัง หากมากเกินไป จะมีผลกระทบต่อการทำงานของชุดท่อน้ำทิ้งไม่สามารถติดตั้งได้

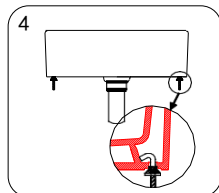


ใช้เครื่องมือในการเจาะหรือตัด ตามเส้นที่กำหนด บนเคาน์เตอร์ สำหรับติดตั้งก๊อกน้ำ และอ่างล้างหน้า

ข้อควรระวัง : กรอบเส้นปะด้านนอกเป็นเพียงเส้นแสดงขนาดของอ่างล้างหน้าด้านนอกเท่านั้น ไม่ใช่เส้นสำหรับตัด หากมีการเจาะหรือตัดผิดพลาด ทางบริษัทจะไม่รับผิดชอบใดๆในกรณีเกิดความเสียหาย



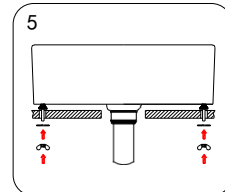
นำชุดน็อตสำหรับยึด ออกจากบรรจุภัณฑ์ ถอดน็อตปิด และแหวนรองออกให้เหลือแต่น็อตตะขอและลูกยางรอง



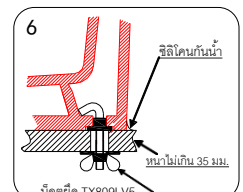
นำชุดน็อตตะขอใส่ในรูสำหรับติดตั้งด้านหลังของอ่างล้างหน้า ให้ลูกยางรองอยู่ในตำแหน่งของบารองรับของอ่างล้างหน้า

TOTO

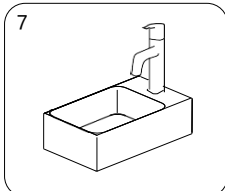
L1634



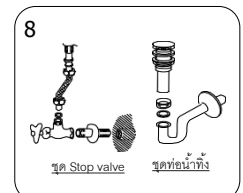
นำอ่างล้างหน้าวางบนเคาน์เตอร์ตามตำแหน่งที่กำหนด โดยให้น็อตตะขอลงในตำแหน่งที่เจาะแล้ว ใส่แหวนรองตามด้วยน็อตปิด ชันให้แน่นติดกับเคาน์เตอร์



ความหนาของเคาน์เตอร์ในการติดตั้งไม่ควรเกิน 35 มม. อาจมีผลต่อความแข็งแรงของน็อตยึด หลังจากยึดน็อตแล้วให้ใช้ซิลิโคนติดให้รอบอ่างล้างหน้า เพื่อยึดติดกับเคาน์เตอร์



เมื่อประกอบอ่างล้างหน้าบนเคาน์เตอร์และยึดด้วยซิลิโคนแล้ว รอซิลิโคนแข็งตัว ให้ประกอบก๊อกน้ำ ตามรุ่นที่กำหนด



ประกอบชุดท่อน้ำ และชุดท่อน้ำทิ้งเข้ากับอ่างล้างหน้า

ต้องการคำแนะนำเพิ่มเติม

ติดต่อ โทร. 0-2650-9925, 09-2246-5880

ผู้ผลิต บริษัท โตโต้ (ประเทศไทย) จำกัด 77 หมู่ 5 ต.หนองปลาหมอ อ.หนองแค จ.สระบุรี 18140

TOTO

L1634

Thank you for choosing TOTO product.

You have purchased one of the best sanitary wares available today, backed by TOTO's worldwide finest reputation. With unique and novel designs. Especially with the perfect combination between beauty and specification. TOTO are proud to supply our customers with luxury and user-friendly products. We truly hope all these outstanding quality & first-rate features will bring you the real satisfaction.

Console LAVATORY

■ Specifications

Faucet hole at the Console Lavatory

Faucet hole diameter : Ø35 mm

Overflow hole : Not

Product dimension : W400 x L230 x H152 (mm)



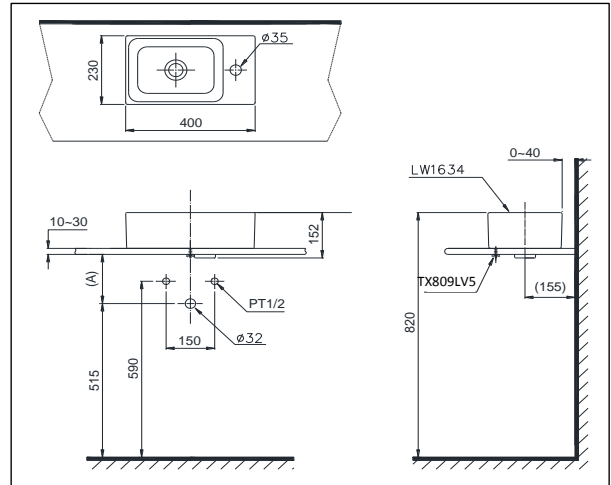
TOTO

L1634

■ Component Detail

Names of parts	Quantity	Illustration	Remarks
Console Lavatory (L1634)	1 piece		
Drainage Fitting set □ (DN012(A))	1 ST		
Mounting Bolt set □ (TX809LV2)	1 ST		
Installation manual (Manual , Template)	1 ST		

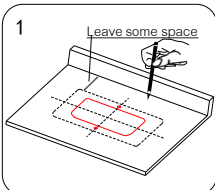
■ Drawing Installation



TOTO

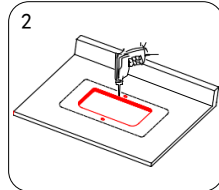
L1634

Process of installation LAVATORY



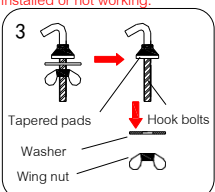
Depending on the installation location to install the sheet-like positioning wash pen wash basins installed along the edges of the sheet-like contour washbasin with mounting holes depicted in the table

Warning: washbasin countertop mounting position should take into account the need to install the faucet size, as too close to the wall, it may lead to the drainage rod can not be installed or not working.

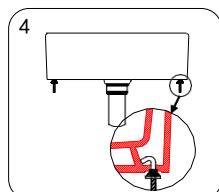


Mounting holes along the contour cutting contour drains and faucet with table size installed properly cut faucet mounting holes

WARNING: wash the outer contour line only as a location positioning wash with, do not cut, cutting losses due to errors caused by my company irresponsible.



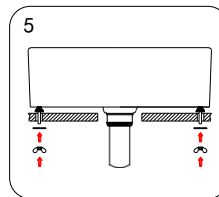
Remove the bolts from inside the product packaging washer and wing nut removed, leaving only the cone-shaped pads on the hook bolts.



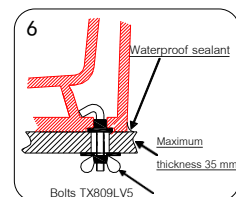
The hook bolts were placed around the mounting hole in the bottom of the wash basins on both sides and adjust the direction of the conical pad in the direction consistent with the mounting holes.

TOTO

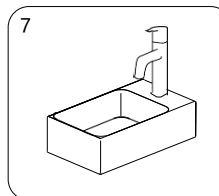
L1634



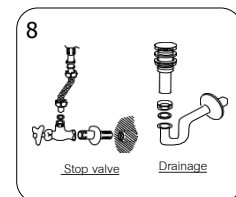
The face wash carefully propped up, slowly add the table after the hook bolt mounting holes aligned, and in accordance with the method shown in the table will wash fixed



The maximum thickness of the mounting table is 35mm thick countertop will affect the strength of the installation, after installation, use a waterproof sealant around the edge of the wash basins and countertops in contact



Once the sealing material hardens, the leader in accordance with the requirements of the specification on its instructions to install the countertop



Connecting water and drainage pipes

For more information

Please contact, Tel. 0-2650-9925, 09-2246-5880

TOTO (THAILAND) CO.LTD 77 Moo 5, Nong Plamor, Nong Khae, Saraburi 18140