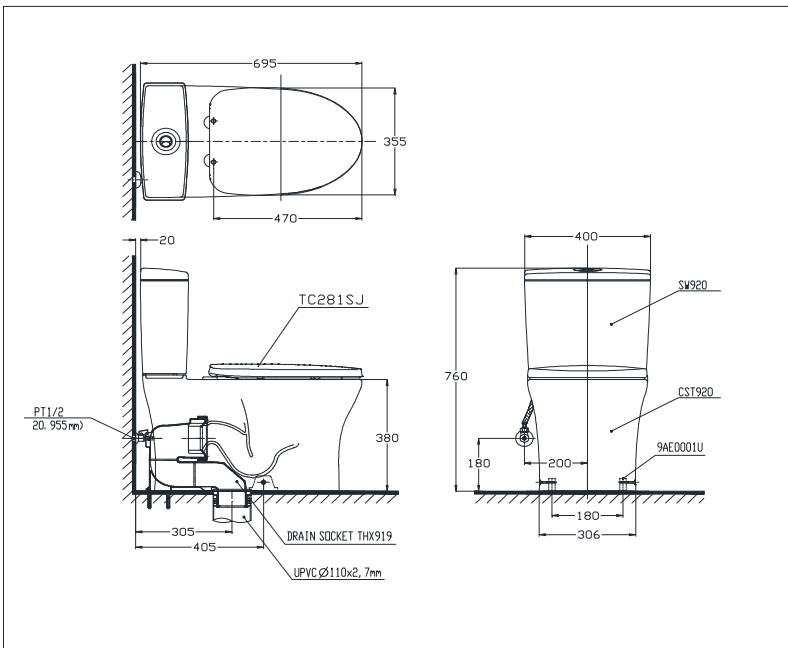


คู่มือการติดตั้ง : โถสุขภัณฑ์รุ่น CST920



คุณคือผู้ที่ได้เป็นเจ้าของโถสุขภัณฑ์หนึ่งในรุ่นที่ดีที่สุดของตลาด ที่ได้รับการรับรองคุณภาพจาก TOTO, บริษัทที่มีชื่อเสียงระดับโลก กรุณามอบคู่มือการติดตั้งโถสุขภัณฑ์ฉบับนี้แก่ลูกค้าท่านอื่น เพื่อแสดงความชัดเจนว่าโถสุขภัณฑ์ของเราติดตั้งได้อย่างไร กรุณาศึกษาคู่มือการติดตั้งโดยละเอียด

ภาพอธิบายประกอบการติดตั้ง



รายการเครื่องมือที่ต้องจัดเตรียม

1. ประแจ
2. คีม
3. ไขควง
4. ระดับน้ำ
5. ตลับเมตร
6. เกียง
7. สว่าน
8. เลื่อยโลหะ

รายชื่อชิ้นส่วนอุปกรณ์

1. โถสุขภัณฑ์
2. หม้อน้ำพร้อมฝา
3. ฝารองนั่ง
4. ชุดอุปกรณ์ภายในหม้อน้ำ
5. สายน้ำดี
6. สกรูยึดโถพร้อมหมวกครอบ
7. ชุดท่อน้ำทิ้ง

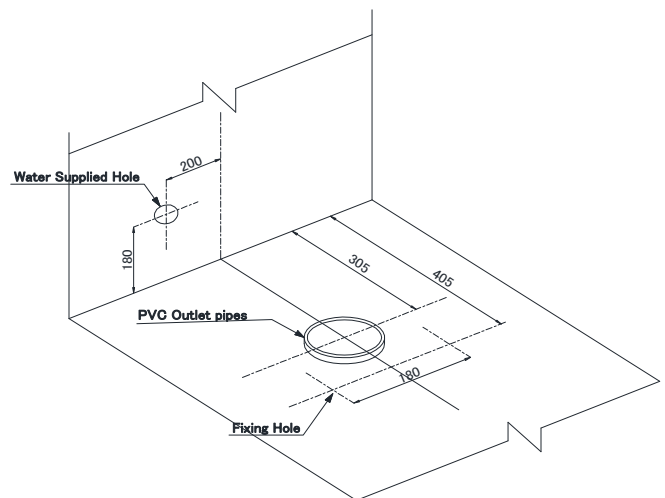
วิธีการติดตั้งโถสุขภัณฑ์ที่ถูกต้อง

ขั้นตอนที่ 1: ตรวจสอบระยะที่จำเป็นกับการติดตั้ง

- เพื่อการติดตั้งผลิตภัณฑ์ของ TOTO ที่ถูกต้อง กรุณาตรวจสอบระยะการติดตั้งที่กำหนดด้านข้าง
- ตรวจสอบให้แน่ใจว่าระยะจากกำแพงถึงศูนย์กลางท่อน้ำทิ้งบนพื้น คือ 305 มม.
- ท่อน้ำทิ้ง PVC ถูกต่อขึ้นเหนือพื้นประมาณ 5-7 มม.
- กำหนดระยะการยึดโถสุขภัณฑ์กับพื้น กำหนดระยะจากผนังในแนวศูนย์กลางท่อน้ำทิ้ง 405 มม และระยะห่างระหว่างศูนย์กลางสกรู 180 มม

กรณีติดตั้งแทนโถสุขภัณฑ์เดิม (หากจำเป็น)

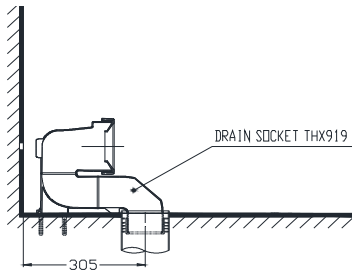
- ปิดวาล์วส่งน้ำเข้าหม้อน้ำของโถสุขภัณฑ์ และเอาน้ำที่อยู่ในโถสุขภัณฑ์และในหม้อน้ำออกทั้งหมด
- ตัดการเชื่อมต่อวาล์ว, โถสุขภัณฑ์, ยางซีล และสลักเกลียว จากนั้นทำความสะอาดสถานที่ติดตั้ง



TOTO

ขั้นตอนที่ 2: การติดตั้งโถสุขภัณฑ์

- ขั้นตอนการติดตั้งโถสุขภัณฑ์แสดงรายละเอียดภาพประกอบด้านล่าง

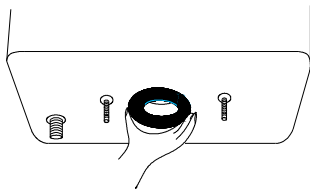


- กำหนดระยะยึดติดตั้งชุดท่อน้ำทิ้งกับพื้นตามระยะที่กำหนด ประกอบชุดท่อน้ำทิ้ง เจาะยึดสลักให้แน่นกับพื้น
- ยกโถสุขภัณฑ์ให้ตำแหน่งท่อน้ำออกตรงกับชุดท่อน้ำทิ้ง แล้วเลื่อนโถสุขภัณฑ์ให้ชนกับชุดท่อน้ำทิ้ง
- ยึดสลักที่ด้านข้างทั้งสองด้านให้แน่น เพื่อให้โถสุขภัณฑ์มั่นคงไม่เลื่อนขยับได้

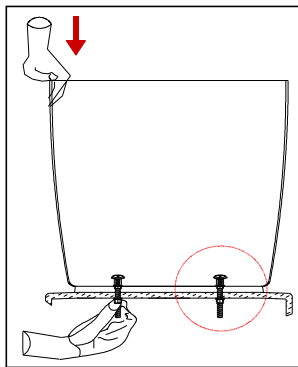
หมายเหตุ: อย่าขันสลักแน่นเกินไป เพราะอาจทำให้โถสุขภัณฑ์แตกได้

ขั้นตอนที่ 3: การติดตั้งหม้อน้ำเข้ากับโถสุขภัณฑ์

- ระหว่างการติดตั้งหม้อน้ำ ให้วางฝาหม้อน้ำลงบนผ้านุ่มก่อน
- ใส่ยางปะเก็นเข้าในวาล์วคอดน้ำบริเวณด้านล่างของหม้อน้ำ (ดังภาพด้านล่าง)



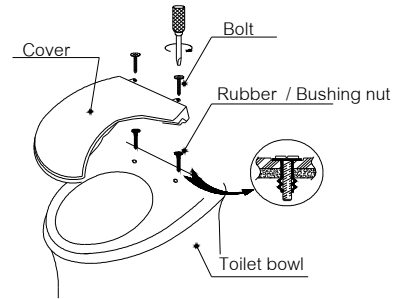
- ขันน็อตเข้ากับสลักให้แน่นทั้ง 2 ตัว และวางหม้อน้ำลงบนโถสุขภัณฑ์
- กดหม้อน้ำด้วยแรงที่พอเหมาะเพื่อขันน็อตพลาสติก
- วางฝาหม้อน้ำลงบนหม้อน้ำ และขันให้ฝาหม้อน้ำวางลงบนหม้อน้ำให้พอดีกัน



หมายเหตุ: ถ้าพื้นผิวของปุ่มกดน้ำทั้ง 2 ส่วนไม่พอดีกัน ให้ปรับระยะแท่งกดน้ำใหม่

ขั้นตอนที่ 4: การติดตั้งฝารองนั่ง และที่ครอบ

- ใส่น็อตตายไปในรูของของโถสุขภัณฑ์ที่ใช้สำหรับยึดฝารองนั่ง
- วางฝารองนั่งและที่ครอบลงบนผิวของโถสุขภัณฑ์ จากนั้นใส่สลักเพื่อยึดฝารองนั่ง เข้ากับโถสุขภัณฑ์



- ใช้ไขควงยึดให้แน่นตามภาพด้านบน
- จากนั้นจึงปิดที่ครอบสลัก

หมายเหตุ: ห้ามขันสลักแน่นเกินไป เพราะอาจทำให้ฝารองนั่งเกิดความเสียหายได้

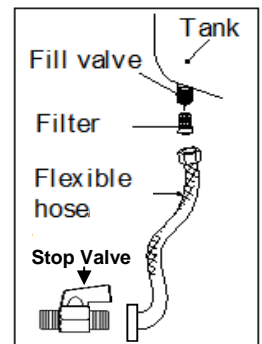
ขั้นตอนที่ 5: การประกอบท่อน้ำ

ข้อควรระวัง: เฉพาะขั้นตอนที่ 5 และ 6 ให้รอประมาณ 12 ชม. นับจากเวลาที่ใส่ยางซีลโคลนลงในบริเวณรอบท่อน้ำทิ้ง

- ตรวจสอบตัวกรองว่าไม่มีสิ่งสกปรกติดค้างอยู่
- ติดตั้ง Stop valve ตามตำแหน่งในขั้นตอนที่ 1
- เชื่อมต่อ flexible hose เข้ากับ fill valve และ Stop valve ตามภาพประกอบด้านข้าง
- ทำความสะอาดพร้อมกดชำระล้างโถสุขภัณฑ์เพื่อไล่สิ่งสกปรกออกจากท่อน้ำ

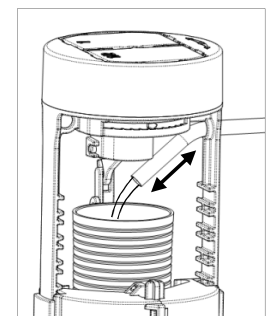
หมายเหตุ:

1. แหล่งจ่ายน้ำควรสะอาด
2. แรงดันน้ำที่ใช้ 1 BAR (14 PSI)
3. ห้ามขันน็อตแน่นจนเกินไป
4. ปรับ stop valve ให้เหมาะสมกับแรงดันน้ำ



ขั้นตอนที่ 6: การตรวจสอบหลังการติดตั้ง

- ทำความสะอาดพื้นผิวทั้งหมดของผลิตภัณฑ์ด้วยผ้านุ่มที่เปียกเล็กน้อย
- ห้ามปรับ fill valve เพราะท่อน้ำจะหยุดจ่ายน้ำอัตโนมัติเมื่อน้ำถึงระดับที่กำหนดไว้
- ทดสอบกดชำระล้างหลายๆ ครั้ง
- ทดสอบท่อน้ำ และตัวกรองอีกครั้ง
- **ถ้าการเติมน้ำเข้าหม้อน้ำใช้เวลานานเกินไป**
- เปิดฝาหม้อน้ำเพื่อตรวจสอบและปรับการไหลของน้ำผ่านท่อเข้าสู่ flush valve ในระหว่างการเติมน้ำเข้าสู่ม้อน้ำ (ตามภาพประกอบด้านข้าง)



TOTO